
CONTACT US

명례공장 : 부산시 기장군 장안읍 명례산단2로 77
전화 : 051. 728. 2091~6 팩스 : 051. 727. 0054

Myeongnye Factory : 77, Myeongnye Sandan2-ro, Jangan-eup, Gijang-gun, Busan, Korea
TEL. +82. 51. 728. 2091~6 FAX. +82. 51. 727. 0054

영도공장 : 부산시 영도구 남항남로 23-12 (남항동3가)
전화 : 051. 413. 7073~4 팩스 : 051. 416. 0018

Yeongdo Factory : (Namhangdong 3), 23-12, Namhangnam-ro, Yeongdo-gu, Busan, Korea
TEL. +82. 51. 413. 7073~4 FAX. +82. 51. 416. 0018

www.ilshinchain.com

www.ilshinchain.com

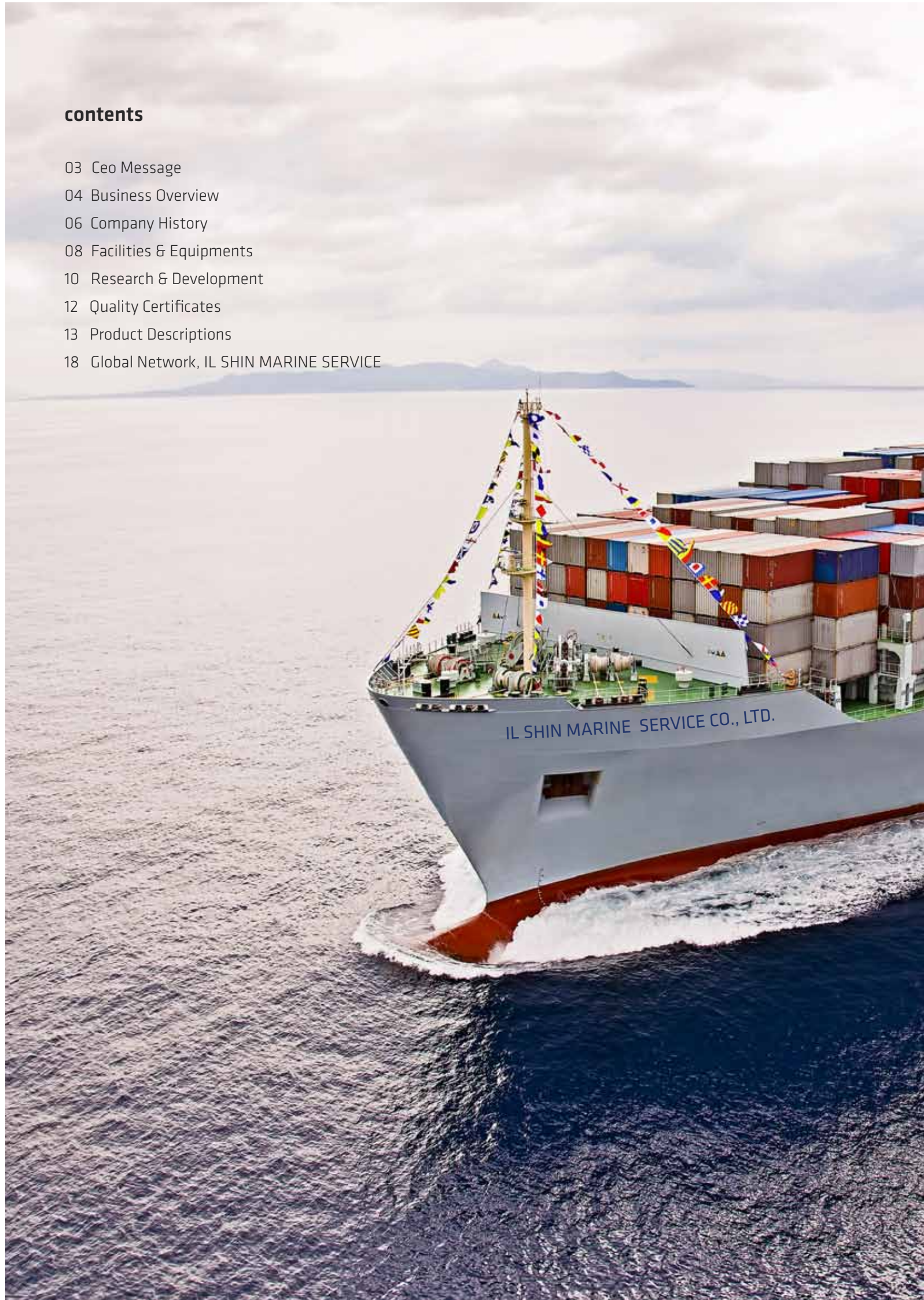


IL SHIN MARINE SERVICE

IL SHIN MARINE SERVICE CO., LTD.

contents

- 03 Ceo Message
- 04 Business Overview
- 06 Company History
- 08 Facilities & Equipments
- 10 Research & Development
- 12 Quality Certificates
- 13 Product Descriptions
- 18 Global Network, IL SHIN MARINE SERVICE



CEO MESSAGE

안녕하십니까!

귀사의 번창하심과 뜻하는 모든 일을 성취하시길 진심으로 기원합니다.

당사는 1999년 창립하여 ANCHOR, ANCHOR CHAIN, HATCH COVER, CARGO BLOCK, 선박의장품 일체, 컨테이너 LASHING 자재를 생산 및 국내,외 조달하여 조선해운관련 산업 발전에 일익을 담당해온 기업입니다. 당사는 기업 모토인 정직, 창의, 열정, 웅비의 마음가짐으로 꾸준한 기술개발에 노력을 기울여 왔고, 그 결과 그동안 국내시장을 잠식하고 있던 수입산 고강도 체인에 맞설 수 있는 기술력과 가격 경쟁력을 확보하게 되었습니다. 그리고 현재 당사는 고품질의 제품생산과 원활한 제품공급을 위한 전초기지로 지난 2013년 11월 부산 기장군 명례일반산업단지에 체인생산 공장을 설립하여 가동 중에 있습니다. 이에 저희 (주)일신마린서비스 모든 임직원들은 기존 수입제품을 뛰어넘는 품질과 고객이 만족할 수 있는 가격으로 고객만족을 통한 내수시장 활성화 및 수출시장 개척에도 노력을 다하고자 합니다. 앞으로 당사 제품에 대한 더 많은 애정과 격려를 부탁드립니다. 언제나 최고의 가치를 창출하여 최상의 서비스로 보답하는 (주)일신마린서비스가 되겠습니다. 감사합니다.

(주)일신마린서비스
대표이사 하원숙

Hello, how are you!

I sincerely wish your company to prosper and achieve all things intended. Our company is a corporation which has produced and procured anchors, anchor chains, hatch covers, cargo blocks, all marine outfitting equipments and container lashing materials at home and abroad to play an important role in the development of shipbuilding and shipping-related industries since established in 1999. Our company has made continuous efforts for technology development with the mental attitude dedicated to our corporate mottos such as honesty, originality, passion and a great leap. As a result, it has secured technical skills and price competitiveness, which can face import chains with high strength, making inroads in the domestic market all the while. Our company established a chain factory in Myeongnye General Industrial Complex located at Gijang-gun, Busan in November 2013 as the outpost for the production and smooth provision of high-quality products. The factory is in full operation. All executives and staffs of Il Shin Marine Service intends to make an effort to activate the domestic market and develop the export market with the quality exceeding existing import products and the price which customers can be satisfied with. We politely ask you to keep giving much more affection and encouragement to our products. We will become IL SHIN MARINE SERVICE which always creates the best value to repay customers with the best services. Thank you.

IL SHIN MARINE SERVICE CO., LTD.
CEO HA WON SOOK

Business Overview

SUMMARY

- 회사명_일신마린서비스
- 주요생산 및 물품_Link chain, High grade chain, Hatch cover chain, Sts chain, cargo block, cleat, bollard, anchor, anchor chain, Container lashing material etc.
- 대표_하원숙
- 설립일_12. 1999
- 홈페이지_www.ilshinchain.com
- E-mail_isc@ilshinchain.com
- 명례공장 : 부산시 기장군 장안읍 명례산단2로 77
전화 : 051. 728. 2091~6 팩스 : 051. 727. 0054
- 영도공장 : 부산시 영도구 남항남로 23-12, (남항동3가)
전화 : 051. 413. 7073~4 팩스 : 051. 416. 0018

SUMMARY

- **Name of company**_IL SHIN MARINE SERVICE
- **Type of Business**_Link chain, High grade chain, Hatch cover chain, Sts chain, cargo block, cleat, bollard, anchor, anchor chain, Container lashing material etc.
- **CEO**_Ha Won Sook
- **Date of Establishment**_December. 1999
- **HOMEPAGE**_www.ilshinchain.com
- **E-mail**_isc@ilshinchain.com
- **Myeongnye Factory** : 77, Myeongnye Sandan2-ro, Jangan-eup, Gijang-gun, Busan, Korea
TEL : +82. 51. 728. 2091~6 **FAX** : +82. 51. 727. 0054
- **Yeongdo Factory** : (Namhangdong 3), 23-12, Namhangnam-ro, Yeongdo-gu, Busan, Korea
TEL : +82. 51. 413. 7073~4 **FAX** : +82. 51. 416. 0018

MANAGEMENT PHILOSOPHY

- ∴ 모든 경영을 고객입장에서 먼저 생각하는 顧客中心(고객중심)의 마음
Customer-oriented mindset that all the management are first considered from a customer perspective
- ∴ 세상에 떳떳하고 사회적 책임을 지는 正道經營(정도경영)의 마음
The mindset of the management to the right path, which social responsibility is honorably assumed in the world
- ∴ 세상을 이끌어 나가는 開拓精神(개척정신)의 마음
The mindset of the pioneering spirit, leading the world
- ∴ 임직원 모두가 단합되어 뜻을 이루는 人衆者勝天(인중자승천)의 마음
The mindset of 'Injungjaseungcheon (the spirit of unity: people can beat the heaven if they cooperate together) indicating that all executives and staffs cooperate to achieve our goal
- ∴ 나날이 새로워지고 발전되어 나가는 日日新又新(일일신우신)의 마음
The mindset of 'ililsinusin', implying that all executives and staffs make an effort to be renewed and developed every day

MOTTO

정직

결과에 부끄러지지 않을
바르고 곧은 마음을
가지자

창의

새로운 것을 창조하고
발전해 나가자

열정

모든 일에 열정을
갖고 임하자

응비

기운차게 날아올라
세상으로 나아가자



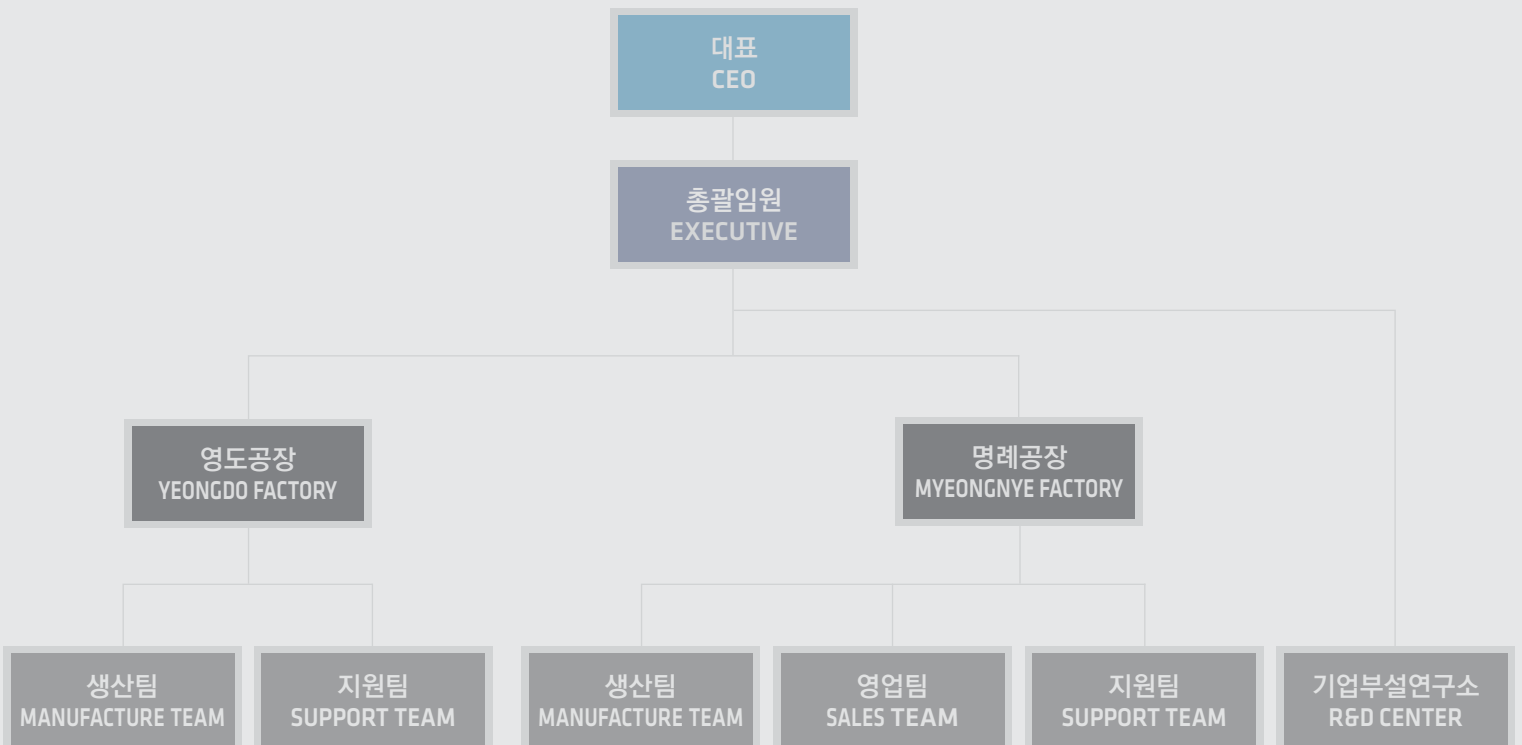
VISION

내수시장 선도
Demand market pioneer

세계시장 개척
World market pioneer

04
05

ORGANIZATIONAL CHART



History of IL SHIN MARINE SERVICE

새로운 변화, 지속적인 혁신과 성장 일신마린서비스가 만들어 냅니다.
New Changes, continuous revolution and growth we makes that.

시대의 흐름을 앞서가는 새로운 가치의 창출, 끊임없는 연구개발로 인한 경쟁력,고객에게 한걸음 먼저 다가서는 서비스를 실천합니다.
By leading the trend of the times and the creation of new value, having competitiveness due to the continuous research and development and getting closer to the customer service, We demonstrate our commitment to our customers.

History

1999.12

일신기업 선박의장품 제조업체 창립
Established Il Shin as a manufacturer of marine outfitting equipments

2001.02

(주)일신마린서비스 법인 설립
Established IL SHIN MARINE SERVICE CO., LTD.

2001.03

항만청 및 세관 물류 공급업체 등록
Registered as a logistics supplier for Maritime Affairs & Port Office and Korea Customs Service

2000.12

종합선박의장품 제조업체 확장 이전
Expanded and relocated as a general manufacturer of marine outfitting equipments

2003.11

공장 및 사옥 확장 이전(영도공장)
Expanded and relocated a factory (Yeongdo Factory) and an office building

(주)일신마린서비스



○ 2005.05
현대건설(주) 납품업체 등록
Registered as a supplier
for Hyundai Engineering
& Construction

○ 2007.05
특허청 상표등록(제40-0709293호)
Registered its trademark at Korea
Intellectual Property Office

2007.12
☞한진중공업 납품업체 등록
Registered as a supplier for Hanjin
Heavy Industries & Construction

○ 2008.05
우리은행 유망중소기업 선정
Selected as one of promising small
and medium-sized enterprises by
Woori Bank

○ 2011.08
명례일반산업단지 입주계약 체결
Concluded a tenancy agreement with
Myeongnye General Industrial Complex

2011.10
MARINE WEEK 2011 전시회 출전
Participated in Marine Week 2011

○ 2013.06
부산은행 유망중소기업 선정
Selected as one of promising small and
medium-sized enterprises by Busan Bank

2013.11
명례일반산업단지 체인 생산공장 준공(명례공장)
Completed a chain factory in Myeongnye General
Industrial Complex (Myeongnye Factory)

2013.12
품질경영 시스템 ISO 9001 인증
Received ISO 9001 Quality
Management Systems Certification

○ 2014.01
기업부설연구소 인증(한국산업기술진흥협회)
R & D Center Certification (Korea Industrial
Technology Association)



Facilities & Equipments

일신마린서비스 사업장 소개

구 분	부지면적	제조시설면적	부대시설면적	생산품	취급품
영도공장 Yeongdo Factory	273.89㎡	144.41㎡	129.48㎡	Cago block, Fairlead roller, bollard etc.	Anchor, Anchor chain, container lashing metarial etc.
명례공장 Myeongnye chain Factory	8,913㎡	1,300㎡	1,676.45㎡	Link chain, Hatch cover chain, Lifting Road chain, Lashing chain, STS chain etc.	

>> 명례공장 / 시설장비현황

체인 자동화 시설 인발기, 소둔로(가열로), 절단 밴딩기, 용접기, 교정기, 중주파 열처리기, 에어 콤푸레샤 등

>> 시험장비

재료 시험기, 충격 시험기, 경도 시험기, 인장 시험기 등

>> 수송장비

호이스트 크레인, 지게차 등

>> Myeongnye chain Factory / Installation Equipment Condition

Bending Machine, Welding Machine, Wiredrawing Machine, Chain correction Machine, Chain Heat Machine, Annealing Machine, Air compressor

>> Test Equipment

Material testing machine, Impact testing machine, Hardness tester, Tension tester

>> Transportation Equipment

Hoistcrane, Forklift

대지	8,913(약 2,696평)
건평	2,863.7(약 866평)

(단위 : m²)

공장2동(단층)	2,600
사무실1동	300
기타	71.2

(단위 : m²)

>> 영도공장 / 시설장비현황

주요설비 : 천장크레인, 선반, 밀링, 레디알, 유압밴딩기, 모형절단기 외

>> Yeongdo Factory / Installation Equipment Condition

Major Appliances : overhead traveller crane, Lathe, Radial, Oil pressure banding, Model cutter

대지	273
건평	273

(단위 : m²)



체인생산 설비목록 (연간 생산량 총 3,600 ton)



08
09



Bending Machine



Welding Machine



Wiredrawing Machine



Chain Heat Machine



Annealing Machine



Chain correction Machine

Research & Development

연구소 소개 및 시험장비 현황

(주)일신마린서비스는 고객중심과 개척정신을 바탕으로 끊임없는 기술개발과 품질향상을 위해 일신연구소를 설립하여 운영 중에 있습니다. 일신연구소는 고객만족을 최우선 과제로 하여 고품질, 고강도 체인 연구개발에 최선의 노력을 다하겠습니다. 아울러 (주)일신마린서비스 명령공장 일신연구소는 인장 시험기를 구축하여 자체 인장시험을 실시하고 있습니다. 많은 관심 바랍니다.

IL SHIN MARINE SERVICE established to manage Il Shin Research Institute based on customer-oriented and pioneering spirit for continuous technology development and quality improvement. Il Shin Research Institute will make the utmost efforts for research and development of high-quality, high-strength chains with customer satisfaction as its first priority. In addition, Il Shin Research Institute in Myeongnye Factory of IL SHIN MARINE SERVICE established a tensile tester to carry out its own tensile testing. Please take a lot of interest.

- >> **만능재료 시험기**
금속 재료의 기계적 강도 측정 시험기(인장시험, 압축시험)
- >> **샤르피 충격 시험기**
금속 인성강도 측정 시험기(흡수에너지, 충격값, 취성 또는 연성 파면율, 천이온도 측정)
- >> **브리넬 경도계**
주물, 주강·단조제품, 금속 소재등의 경도 측정 시험기
- >> **성분분석기**
주강, 특수강의 합금성분 분석기(고강력 금속재료 개발)
- >> **인장시험**
체인의 인장강도 측정(link chain, high grade chain, sus chain 등의 인장강도 시험)

- >> **Universal testing machine**
Measuring the mechanical strength of the metal material testing machine
(Tensile test, Compression test)
- >> **Charpy impact test**
Metal toughness strength measurement test (Absorbed energy, Shock Value, Brittle or ductile fracture rate, Transition temperature measurement)
- >> **Brinell Hardness**
Casting, cast steel, forged products, measuring the hardness of metals and materials testing machine
- >> **Component analysis**
Cast steel, special steel alloy composition analyzer (development of high strength metallic materials)
- >> **Tensile tester**
Measuring the tensile strength of the chain (link chain, high grade chain, sus chain such as tensile strength test)



(주)일신마린서비스는 더 나은 개선 된 기술에 대한 지속적인 연구와 개발을 추구합니다.
IL SHIN MARINE SERVICE pursues continuous research and development for more improved technology. IL SHIN MARINE SERVICE pursues continuous research and development for more improved technology.

혁신적인 생각과 역동적인 연구자세로 기술경쟁력을 향상하고 기업의 신사업 개척과 신기술 개발로 최고의 기술을 고객에게 제공하기 위해 지속적인 연구개발에 힘쓰고 있습니다.

In order to provide impressive and satisfactory service to our customers, our company has continuously invested in R&D area. We strive to build up our technical competitiveness and explore new business opportunities by the innovative thinks and dynamic research.



Certificates

(주)일신마린서비스의 모든 구성원이 최고의 제품과 서비스를 생산하고, 회사는 지속적으로 자사의 기술을 개발하는 인재를 육성하고 더 많은 일자리 기회를 만들 것입니다.

All members of IL SHIN MARINE SERVICE CO., LTD are producing best products and service IL SHIN MARINE SERVICE CO., LTD will continuously develop its technology, cultivates talents and create opportunities for more jobs.

CERTIFICATE

01	02	03
04	05	06
07	08	09



- 01 iso 국문인증서
- 02 iso 영문인증서
- 03 사업자등록증
- 04 영도공장등록증
- 05 명례공장등록증
- 06 상표등록증
- 07 생산물배상책임 보험증서
- 08 부산은행유망중소기업 선정서
- 09 기업부설연구소 인증서



Product Descriptions

G80 CHAIN (LASHING)

1. Purpose of Use : Use wood ties

당사의 G80 Lashing chain은 POSCO 합금강 원자재를 사용하여, 기존 고강도 체인(이전 자사 수입제품)에 비해 뛰어난 인장강도, 유연성 등을 가지며 최종 열처리과정을 통한 인장력 증가로, 중량물 운반 결속작업시에 뛰어난 성능을 자랑하는 고강도 체인입니다. 당사 기업부설연구소의 자체 인장테스트를 마친 제품으로 안정적인 성능 인증을 보증 합니다.

G80 lashing chains developed by our company are produced with the use of Posco alloy steel raw materials. They have tensile strength and flexibility, much better than exiting high-strength chains (the previous import products of our company). They are high-strength chains boasting of excellent performance in carrying and binding heavy weights due to an increase in tensile strength through the final heat treatment process. We guarantee the certification of stable performance as the products which passed the tensile test of the research institute affiliated with our company.

2. Material : Alloy steel

당사의 G80 Lashing chain은 C, Si, Mn, P, V등의 합금원소를 더한 POSCO 합금강 원자재를 사용하여 생산중에 있습니다. 당사는 앞으로도 고객의 요청에 부응하기 위한 소재 연구 개발에 끊임없는 노력을 다 하겠습니다.

G80 lashing chains developed by our company are produced with the use of Posco alloy steel raw materials that alloy elements such as C, Si, Mn, P and V are added. Our company will make continuous efforts for material research and development to respond to customers' request now and forever.

3. Specifications of Products

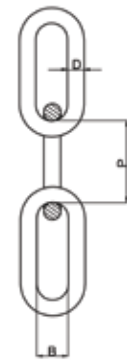
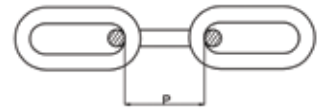
ITEM	Chain Size D(mm)	Inside Link Dimensions(mm)		Approx mass/m (Kg)	Approx Links Per Meter	Minmum Breaking Load(Ton)
		Pitch P(mm)	Min.Width B(mm)			
G8L-11	11	62.4	21.5	2.29	16	15
G8L-13	13	80	23	2.95	12.5	20

4. Purpose of Use

- 목재결속 및 컨테이너 결속, 기타 다양한 용도로 사용
Used for many different uses such as lumber and container binding

- 용도에 맞는 체인을 선택하여 주시기 바랍니다.
Please select a chain suitable for use (in various conditions).
- 제품 및 규격에 따른 안전하중을 확인하여 주시기 바랍니다.
Please check up safe load according to the product and standard requirements.
- 안전하중을 초과하여 사용하지 마십시오.
Don't use it in excess of safe load.
- 측정방법과 기준에 따라 치수 오차가 있을 수 있습니다.
This one may arise Dimensional error depending on Measurement Method or Standard.

>> Floor Plan



Product Descriptions

G80 CHAIN (LIFTING, LOAD)

1. Purpose of Use : High strength chain, Purpose of carrying a heavy load

당사의 G80 Lifting chain은 POSCO 합금강 원자재를 사용하여, 기존 고강도 체인(이전 자사 수입제품)에 비해 뛰어난 인장강도, 유연성 등을 가지며 최종 열처리과정을 통한 인장력 증가로, 중량물 운반 결속작업시에 뛰어난 성능을 자랑하는 고강도 체인입니다. 당사 기업부설연구소의 자체 인장테스트를 마친 제품으로 안정적인 성능 인증을 보증 합니다.

G80 lifting chains developed by our company are produced with the use of Posco alloy steel raw materials. They have tensile strength and flexibility, much better than exiting high-strength chains (the previous import products of our company). They are high-strength chains boasting of excellent performance in carrying and binding heavy weights due to an increase in tensile strength through the final heat treatment process. We guarantee the certification of stable performance as the products which passed the tensile test of the research institute affiliated with our company.

2. Material : Alloy steel

당사의 G80 Lifting chain은 C, Si, Mn, P, V 등의 합금원소를 더한 POSCO 합금강 원자재를 사용하여 생산중에 있습니다. 당사는 앞으로도 고객의 요청에 부응하기 위한 소재 연구 개발에 끊임없는 노력을 다 하겠습니다.

G80 lifting chains developed by our company are produced with the use of Posco alloy steel raw materials that alloy elements such as C, Si, Mn, P and V are added. Our company will make continuous efforts for material research and development to respond to customers' request now and forever.

3. Specifications of Products

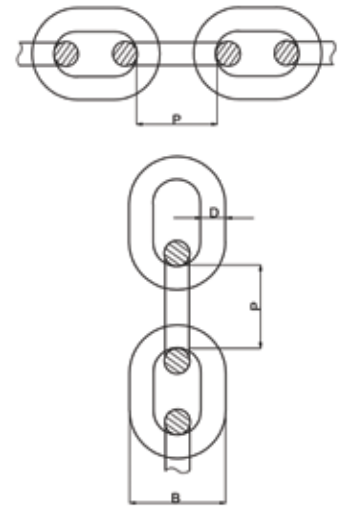
ITEM	Chain Size D(mm)	Inside Link Length P(mm)	Outside Width B(mm)	Approx. Links Per Meter	Approx. mass/m (Kg)	S. W. L (Ton)
G8R-13	13	39	48.1	25.6	3.7	5.4
G8R-16	16	48	59.2	20.8	5.71	8.2
G8R-20	20	60	74	16.7	8.92	12.8
G8R-22	22	66	81.4	15.2	10.8	15.5

4. Purpose of Use

- 광산 및 공사 현장등에서 중량물을 운반 및 들어올릴때 사용
Used to carry and lift heavy weights in mining and construction sites

- 용도에 맞는 체인을 선택하여 주시기 바랍니다.
Please select a chain suitable for use (in various conditions).
- 제품 및 규격에 따른 안전하중을 확인하여 주시기 바랍니다.
Please check up safe load according to the product and standard requirements.
- 안전하중을 초과하여 사용하지 마십시오.
Don't use it in excess of safe load.
- 측정방법과 기준에 따라 치수 오차가 있을 수 있습니다.
This one may arise Dimensional error depending on Measurement Method or Standard.

>> Floor Plan



G80 CHAIN (HATCH COVER)

1. Purpose of Use : Hatch cover chain, Conveyor, Fishing boat

당사의 G80 Hatch cover chain은 POSCO 합금강 원자재를 사용하여, 기존 고강도 체인(이전 자사 수입제품)에 비해 뛰어난 인장강도, 유연성 등을 가지며 최종 열처리과정을 통한 인장력 증가로, 중량물 운반 결속작업시에 뛰어난 성능을 자랑하는 고강도 체인입니다. 당사 기업부설연구소의 자체 인장테스트를 마친 제품으로 안정적인 성능 인증을 보증 합니다.

G80 hatch cover chains developed by our company are produced with the use of Posco alloy steel raw materials. They have tensile strength and flexibility, much better than exiting high-strength chains (the previous import products of our company). They are high-strength chains boasting of excellent performance in carrying and binding heavy weights due to an increase in tensile strength through the final heat treatment process. We guarantee the certification of stable performance as the products which passed the tensile test of the research institute affiliated with our company.

2. Material : Alloy steel

당사의 G80 hatch cover chain은 C, Si, Mn, P, V등의 합금원소를 더한 POSCO 합금강 원자재를 사용하여 생산중에 있습니다. 당사는 앞으로도 고객의 요청에 부응하기 위한 소재 연구 개발에 끊임없는 노력을 다 하겠습니다. G80 hatch cover chains developed by our company are produced with the use of Posco alloy steel raw materials that alloy elements such as C, Si, Mn, P and V are added. Our company will make continuous efforts for material research and development to respond to customers' request now and forever.

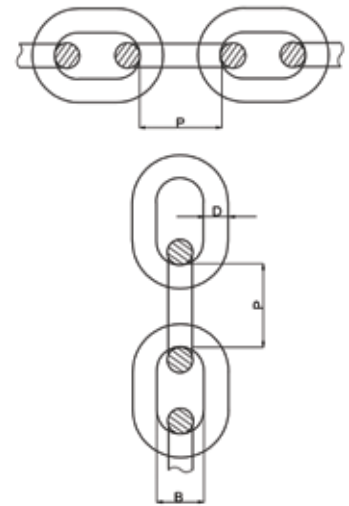
3. Specifications of Products

ITEM	Chain Size D(mm)	Minimum Breaking Force (Ton)	Proof Force (Ton)	Link Dimensions(mm)		Links Per Meter	Weight (Kg/m)
				Pitch P(mm)	Inside Width B(mm)		
G8H-11	11	12.7	10	43	12.5	23.3	2.5
G8H-14	14	24.5	19.6	50	17	20	4
G8H-16	16	26.5	21.6	55	18.5	18.2	5
G8H-18	18	40.2	32.3	64	21	15.6	6.6
G8H-19	19	44.1	35.3	64.5	22	15.6	7.5
G8H-22	22	59.8	48	86	26	11.6	9.5

4. Purpose of Use

- 어선 블록 체인 및 hatch cover 컨베이어기계 용도로 사용
Used for block chains of fishing ships and conveyor hatch covers
- 용도에 맞는 체인을 선택하여 주시기 바랍니다.
Please select a chain suitable for use (in various conditions).
- 제품 및 규격에 따른 안전하중을 확인하여 주시기 바랍니다.
Please check up safe load according to the product and standard requirements.
- 안전하중을 초과하여 사용하지 마십시오.
Don't use it in excess of safe load.
- 측정방법과 기준에 따라 치수 오차가 있을 수 있습니다.
This one may arise Dimensional error depending on Measurement Method or Standard.

>> Floor Plan



Product Descriptions

PUBLIC CHAIN

1. Purpose of Use : Fishing boat, Commonly use

당사의 Public chain은 POSCO 연강선재를 사용하여, 기존 일반체인(이전 자사 수입제품)에 비해 뛰어난 인장강도를 가지며 산업 전반에 걸쳐 널리 사용 가능합니다. 당사 기업부설연구소의 자체 인장테스트를 마친 제품으로 안정적인 성능 인증을 보증 합니다.

Public chains developed by our company are produced with the use of Posco mild steel wire rod. They can widely be used throughout the industry with tensile much better tensile strength than exiting general chains (the previous import products of our company). We guarantee the certification of stable performance as the products which passed the tensile test of the research institute affiliated with our company. We guarantee the certification of stable performance as the products which passed the tensile test of the research institute affiliated with our company.

2. Material : Carbon Steel

당사의 Public chain은 C, Si, Mn, P, Si 등의 합금원소를 더한 POSCO 연강선재를 사용하여 생산중에 있습니다. 당사는 앞으로도 고객의 요청에 부응하기 위한 소재 연구 개발에 끊임없는 노력을 다 하겠습니다.

Public chains developed by our company are produced with the use of Posco alloy steel raw materials that alloy elements such as C, Si, Mn, P and Si are added. Our company will make continuous efforts for material research and development to respond to customers' request now and forever.

3. Specifications of Products

ITEM	Chain Size D(mm)	Pitch P(mm)	Inside Width B(mm)	S.W.L (Ton)	PROOF LOAD (Ton)	Weight (Kg/m)
PUC-12	12	52	18	1	2.7	2.77
PUC-16	16	64	24	1.92	4.8	5
PUC-19	19	76	29	2.72	6.8	7.04
PUC-22	22	88	32	3.64	9.1	9.44

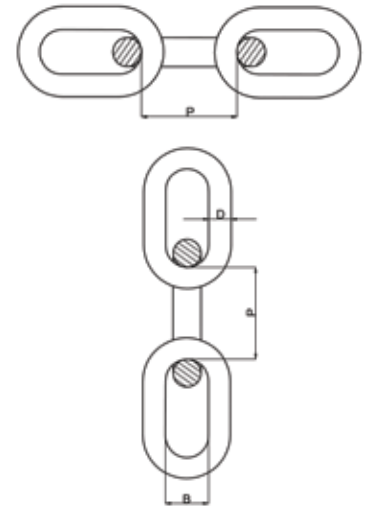
4. Purpose of Use

- 어선, 어망, 잠금쇠고리, 휠다고리, 건설 및 산업 전반에 두루 사용

Widely used for fishing ships and nets, locking clasps, fender rings, construction and other industries

- 용도에 맞는 체인을 선택하여 주시기 바랍니다.
Please select a chain suitable for use (in various conditions).
- 제품 및 규격에 따른 안전하중을 확인하여 주시기 바랍니다.
Please check up safe load according to the product and standard requirements.
- 안전하중을 초과하여 사용하지 마십시오.
Don't use it in excess of safe load.
- 측정방법과 기준에 따라 치수 오차가 있을 수 있습니다.
This one may arise Dimensional error depending on Measurement Method or Standard.

>> Floor Plan



STAINLESS CHAIN

1. Purpose of Use : Wide range of use

당사의 Stainless chain은 POSCO STAINLESS STEEL 304, 316 원자재를 사용하여, 기존 제품(이전 자사 수입제품)에 비해 뛰어난 인장강도, 광택, 방청력을 가지고 있어, 여러 분야에 활용 가능한 제품입니다.

당사 기업부설연구소의 자체 인장테스트를 마친 제품으로 안정적인 성능 인증을 보증 합니다.

Stainless chains developed by our company are produced with the use of raw materials such as Posco stainless steel 304 and 316. They are products which can be used in many different fields with tensile strength, gloss and anti-corrosive power, much better than exiting products (the previous import products of our company). We guarantee the certification of stable performance as the products which passed the tensile test of the research institute affiliated with our company.

2. Material : Stainless 304

당사의 Stainless chain은 POSCO STAINLESS STEEL 304, 316 원자재를 사용하여 생산중에 있습니다.

당사는 앞으로도 고객의 요청에 부응하기 위한 소재 연구 개발에 끊임없는 노력을 다 하겠습니다.

Stainless chains developed by our company are produced with the use of Posco alloy steel raw materials that alloy elements such as STAINLESS STEEL 304, 316. Our company will make continuous efforts for material research and development to respond to customers' request now and forever.

3. Specifications of Products

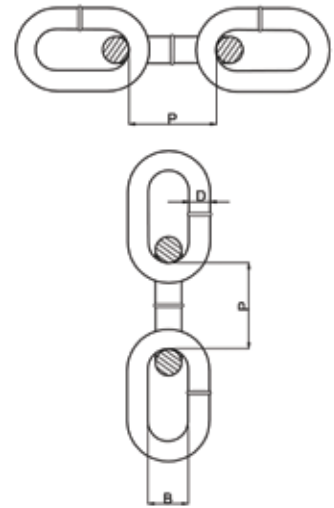
ITEM	Chain Size D(mm)	Pitch P(mm)	Inside Width B(mm)	Weight/M (Kg)
STC-12	12	52	18	2.77
STC-16	16	64	24	5.07
STC-19	19	76	29	7.17
STC-22	22	88	32	9.49

4. Purpose of Use

- 가드레일, 그네용, 인테리어 및 기타 산업전반에 사용됨
Used for guard rails, swings, interior and other industries

- 용도에 맞는 체인을 선택하여 주시기 바랍니다.
Please select a chain suitable for use (in various conditions).
- 제품 및 규격에 따른 안전하중을 확인하여 주시기 바랍니다.
Please check up safe load according to the product and standard requirements.
- 안전하중을 초과하여 사용하지 마십시오.
Don't use it in excess of safe load.
- 측정방법과 기준에 따라 치수 오차가 있을 수 있습니다.
This one may arise Dimensional error depending on Measurement Method or Standard.

>> Floor Plan



Global Network, IL SHIN MARINE SERVICE

(주)일신마린서비스는 더 나은 기술 향상으로 믿을 수 있는 제품과 서비스로 여러분과 함께 하겠습니다.

IL SHIN MARINE SERVICE CO., LTD.

Promotes improvement of technology with reliable products and service.

(주)일신마린서비스 실적 현황

해군사령부 : 선박의장품 및 선박용체인 납품
국군 수송사령부 : 체인 및 부속자재 납품
(주)강남 : 선박의장품 납품
남성해운(주) : 앵커 및 선박의장품 납품
(주)동방선기 : 선박의장품 납품
사조산업(주) : 선박의장품 및 선박용 체인 납품
삼성중공업 : 선박의장품 납품
선진조선(주) : 선박의장품 및 선박용 체인 납품
장금상선(주) : 앵커 및 선박용 체인 납품
천경해운(주) : 앵커 및 선박용 체인 납품
(주)한진중공업 : 선박의장품 및 라싱 자재 납품
(주)코솔라 : 링크체인 및 부속자재 납품
(주)대양산업개발 : 선박의장품 및 체인제품 납품

Major Performance Records

Naval headquarters : Ship fittings & Ship chain delivery
Army Transportation Command : Chain & Accessory materials delivery
Kangnam Co., Ltd. : Ship fittings delivery
Namsung shipping Co., Ltd. : Anchor & Ship fittings delivery
Dongbang ship machinery Co., Ltd. : Ship fittings delivery
Sajo Industries Co., Ltd. : Ship fittings delivery & Ship chain delivery
Samsung Heavy Industries Co., Ltd. : Ship fittings delivery
SUNJIN SHIPBUILDING CO., LTD : Ship fittings delivery & Ship chain delivery
Sinokor Co., Ltd. : Anchor & Ship chain delivery
CK LINE CO., LTD. : Anchor & Ship chain delivery
Hanjin Heavy Industries Co., Ltd. : Ship fittings & Racing materials delivery
Kosolar Co., Ltd. : Link Chain & Accessory materials delivery
DAEYANG INDUSTRIAL CONSTRUCTION CO., LTD : Ship fittings & Chain product delivery

